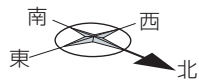


## 東京都本庁舎全体像

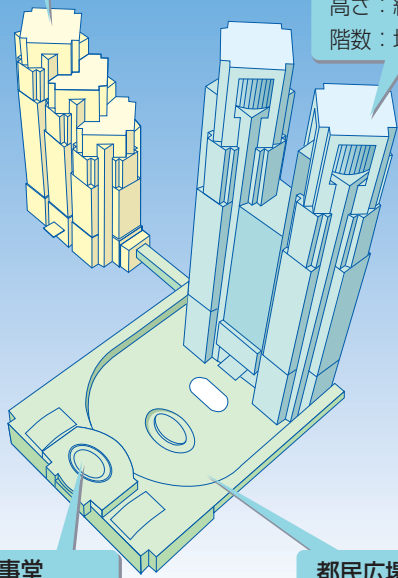
### 第二本庁舎

高さ：約163m  
階数：地上34階  
地下3階



### 第一本庁舎

高さ：約243m  
階数：地上48階  
地下3階  
(展望室)  
高さ：約202m  
階数：地上45階



### 都議会議事堂

高さ：約41m  
階数：地上7階  
地下1階

### 都民広場

広さ：約5,000㎡

## 食事・喫茶

職員食堂（第一本庁舎32階、第二本庁舎4階）

専門食堂（都民広場地下1階）

軽食食堂（都議会議事堂1階南側）

議会レストラン（都議会議事堂1階北側）

カフェ&バー（北展望室）

喫茶コーナー（第一本庁舎1階、南展望室、  
第二本庁舎2階、都民広場地下1階）

## その他

車いす対応お手洗い（各階）

## 都庁周辺地図



## お願い

- 指定の場所以外は立ち入らないでください。
- 危険物などの持ち込みはできません。
- 禁煙に御協力ください。
- 指定の場所以外では、飲食できません。
- 設備点検等のため、事前の予告なく見学を休止する場合があります。ご了承ください。
- 非常時は、庁内放送及び職員の手指示に従い避難してください。

### ●編集・発行（平成22年1月発行）

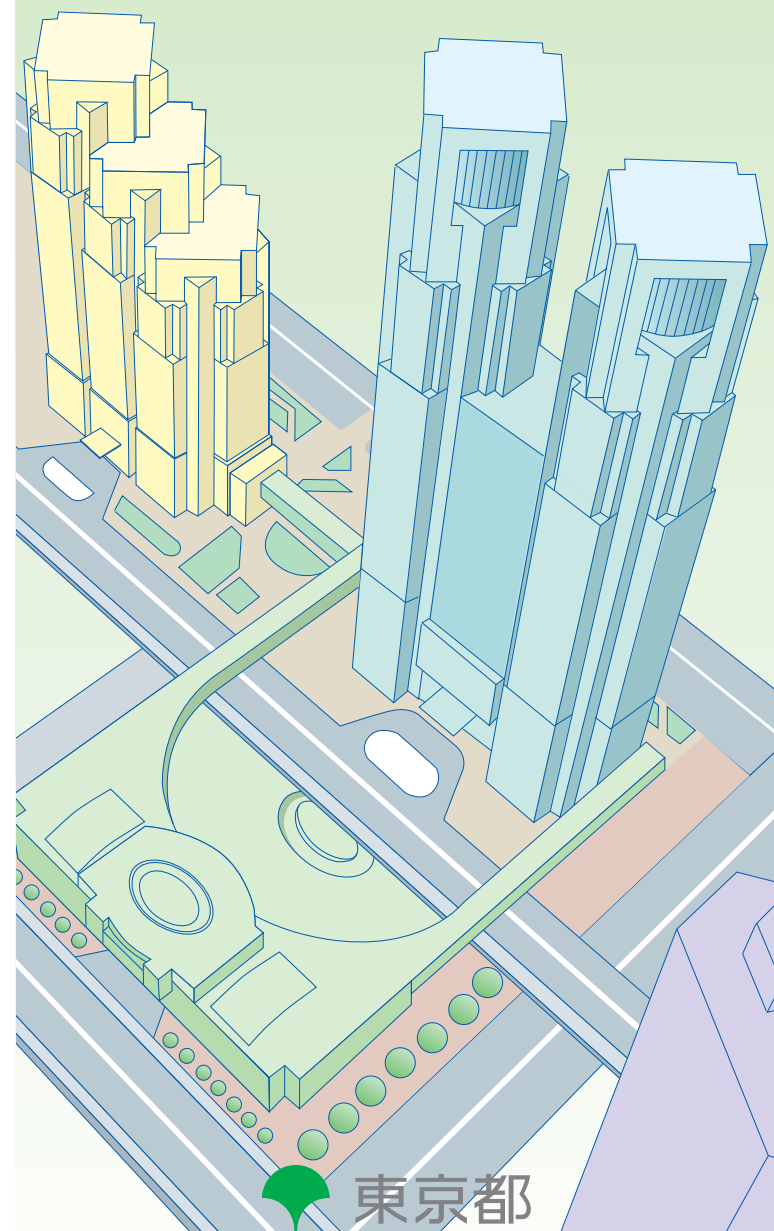
東京都  
〒163-8001 東京都新宿区西新宿2-8-1  
電話03-5321-1111（代表）

### ●ホームページ

東京都公式HP <http://www.metro.tokyo.jp/>  
都庁見学のご案内 <http://www.yokoso.metro.tokyo.jp/>

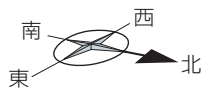


## 都庁見学のご案内



東京都

# 都庁見学のご案内



## 第一本庁舎

### 展望室

45階

◆1階から展望室専用エレベータI・J (黄)



南西



南東

地上202mの高さから  
東京のまちを一望できます。

## 第二本庁舎

南展望室

北展望室

## 都民情報ルーム

3階

◆エレベータC・F (緑)

- 東京都の行政施策・報告書等、各種資料の閲覧及び購入等ができます。
- 東京都の情報公開の総合窓口も併設しています。



## 全国観光PRコーナー

2階



日本全国の観光情報を提供しています。

## 都議会議事堂 (本会議場) 議事堂7階

- ◆第一本庁舎3階南側の連絡通路から
- ★議事堂7階の傍聴席または見学ロビーから



都議会の象徴であり、活動の場です。  
(写真は本会議場)

都議会議事堂

## 東京観光情報センター

1階



東京の観光情報を提供しています。

EV(C・F): 緑  
EV(I・J): 展望室専用  
正面入口

記号・略号

◆=移動方法

★=見学方法

▲=車いす対応お手洗い

EV=エレベータ

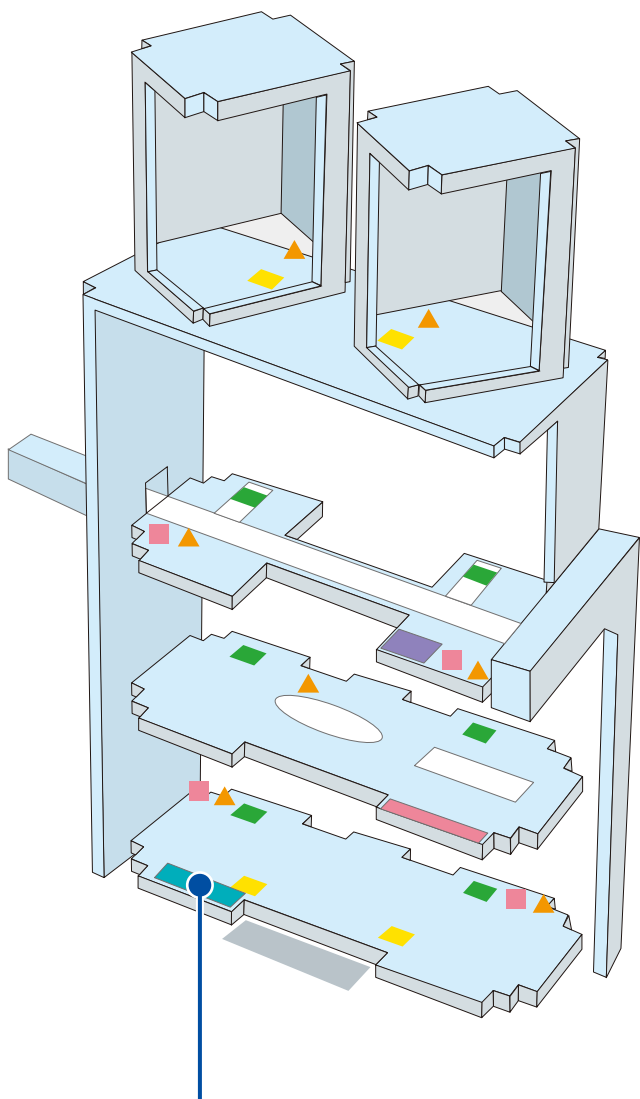
■=お手洗い

連絡通路

3F

2F

1F



東京観光情報センター 1階

Tokyo Tourist Information Center 1st floor

东京观光信息中心 1层

東京觀光信息中心 1層

도쿄 관광정보 센터 1층

※平成29年9月～平成30年1月(予定)